

BARCHE

FULL ENGLISH TEXT

MONTHLY INTERNATIONAL YACHTING MAGAZINE

COVER Monte Carlo Yachts MCY 96

BOATS

- GULF CRAFT MAJESTY 100
- RIVA BAHAMAS 76'
- CANTIERI ESTENSI 545 GOLDSTAR
- GOZZO APREAMARE
- BÉNÉTEAU FLYER 8.8 SPACEDECK
- YAMAHA F150G/INVICTUS 200 FX
- DUFOUR 412 GRAND LARGE

INTERVIEW

- TOMMASO SPADOLINI
- GIAN PIERO REPETTI
- MICHELE GIACOMETTI

COMPANIES

- FAIRLINE
- LUXURY WOOD ITALY

THE IDEA FACTORY

CRN M/Y SUPERCONERO 50M

FOCUS offshore sailing
ADVANCED 80

COMPONENTS

- RAZETO E CASARETO
- CMC MARINE



Yacht per tutte le stagioni

An all **seasons** yacht



Erwin Bamps, amministratore delegato di Gulf Craft, ci ha guidato nella visita all'interessante Majesty 100 che è stato presentato al mercato europeo in occasione del recente Cannes Yachting Festival

Erwin Bamps, Chief Executive Officer of Gulf Craft, has led us through the interesting Majesty 100, which made its debut on the European market during the last Cannes Yachting Festival

by Maria Roberta Morso

G

Gulf Craft festeggia quest'anno i suoi trentacinque anni di attività. Dal 1982 ad oggi le gamme costruite nei quattro cantieri, tre negli Emirati Arabi e uno alle Maldive, sono cresciute sia numericamente che qualitativamente in modo significativo. Con una produzione molto diversificata, Gulf Craft ha un'offerta per ogni segmento di mercato. Con i marchi **Silver Craft**, **Oryx** e **Nomad Yachts** si rivolge agli appassionati di nautica, pesca sportiva, subacquea con modelli che vanno dal più piccolo **Oryx 27** al **Silver Craft 48 HT** per arrivare al **Nomad 95**, un flying bridge caratterizzato da linee compatte e grande abitabilità interna. Parallelamente costruisce anche piccole imbarcazioni passeggeri tra i 31 e i 56 piedi.

Con la sua produzione di grandi yacht di lusso, Majesty Yachts è il fiore all'occhiello di Gulf Craft. In totale la produzione annuale di Gulf Craft si aggira attorno alle 400 unità.

Annualmente il marchio Majesty Yachts presenta nuovi modelli che vengono apprezzati per le loro caratteristiche qualitative e, in particolare, per un rapporto qualità prezzo molto interessante.

Quest'anno ha debuttato il **Majesty 100** che BARCHE ha avuto l'occasione di visitare a Cannes dove l'amministratore delegato, **Erwin Bamps**, ha illustrato anche la filosofia e le strategie del cantiere. Con una diffusione a livello mondiale e con marchi che abbracciano



quasi per intero il mercato nautico, il dipartimento sviluppo nuovi progetti di Gulf Craft riceve informazioni e richieste improntate a stili di vita diversi da una vasta clientela distribuita in Medio e Estremo Oriente, Europa, Americhe e Australia. La sinergia tra i marchi consente inoltre di arricchire ciascuna gamma di contenuti sempre nuovi.

Erwin Bamps spiega che, vista la moltitudine di tendenze e richieste che provengono dal mercato, la filosofia aziendale è quella di cercare di rispondere al maggior numero di esigenze diverse, coniugandole in maniera equilibrata, senza focalizzarsi su trend troppo specifici. «Non vi è una tendenza che prevale sulle altre», spiega Erwin Bamps. «Oggi, gli yacht devono essere efficienti sotto il profilo dei consumi, confortevoli, affidabili e sicuri, devono offrire grande abitabilità interna e spazi esterni ampi. Il passaggio tra aree interne ed esterne deve essere facile e diretto. I nostri yacht hanno interni che sono al contempo raffinati e pratici, disegnati per essere usati, non solo per fare bella mostra di sé. I materiali scelti sono ricchi e sofisticati, adatti allo stile di vita degli armatori di yacht di lusso. Tuttavia – a meno di indicazioni diverse – scegliamo tessuti, legni, mobili che non impediscano un uso disinvolto dei diversi ambienti». Per tutti i modelli, Majesty offre un altissimo livello di personalizzazione.

Il Majesty 100 è un chiaro esempio della strategia aziendale e i numeri delle vendite danno loro ragione.

Linee classiche, sobrie, avvolgono interni ampi e luminosi. «Il Majesty 100 è fatto per essere utilizzato e goduto tutto l'anno grazie alla sua abitabilità e confortevolezza», ci dice Bamps. «Abbiamo armatori che provengono da tutto il mondo e che usano i loro yacht non solo in Mediterraneo, ma anche in paesi molto caldi o freddi. Noi cerchiamo di andare incontro alle loro esigenze e al loro modo di utilizzare lo yacht».

Effettivamente il bilanciamento tra spazi esterni e interni rende questo modello adatto all'uso sia in climi temperati che in zone geografiche molto calde e asciutte come gli Emirati Arabi, ma anche in aree tropicali dove

l'alternanza di sole e pioggia richiede una notevole versatilità degli spazi di bordo.

Sviluppato su tre ponti più un mezzo ponte con la timoneria, il Majesty 100 accoglie i suoi ospiti da una piattaforma poppiera mobile con scaletta integrata che rende estremamente agevole salire a bordo o scendere in banchina. Il bel pozzetto, di per sé ampio, si allarga ulteriormente grazie a due terrazze laterali a ribalta. Dal pozzetto con zona pranzo all'aperto si passa ad un salone dall'arredamento sobrio, reso rilassante e accogliente dalle tonalità pastello di rivestimenti e moquette. La zona pranzo formale si trova, come consuetudine, nella sezione prodiera del salone, adiacente alla cucina – grande e luminosa – localizzata a sinistra. Ampissime finestrate offrono una vista straordinaria sull'esterno anche grazie all'impavesata che, in corrispondenza, di tutta la lunghezza del salone, è sostituita da una ringhiera in acciaio. A prua, oltre la lobby principale, si estende un ampio appartamento armatoriale con studio, cabina armadio e bagno. La suite armatoriale beneficia della larghezza dello scafo che, dal salone verso prua, ha una configurazione wide body.

Sottocoperta, a centro nave, c'è la zona notte per gli ospiti composta da due grandi cabine matrimoniali e due doppie. L'arredamento è molto uniforme in tutte le aree dello yacht, con dettagli stilistici che danno carattere e vivacità come ad esempio le bande in legno striato scuro che circondano la base dei letti e delimitano i comodini. Anche il ponte inferiore è molto luminoso grazie a grandi superfici a specchio su porte e pareti che moltiplicano lo spazio e diffondono la luce che penetra abbondantemente da ampie finestre a scafo. La zona equipaggio, sul ponte inferiore, è divisa in due, con due cabine doppie all'estrema prua e un'ampia dinette e la cabina del comandante a poppa. Dalla zona equipaggio, a poppa, si passa in sala macchine.

Salendo ai piani alti, si arriva all'upper deck che ospita un graziosissimo salotto panoramico circondato da finestre apribili. Bamps si sofferma sulla versatilità di questo ambiente che offre riparo dall'eccessivo caldo o dalla



Sviluppato su tre ponti più un mezzo ponte con la timoneria, il Majesty 100 accoglie gli ospiti da una piattaforma poppiera mobile con scaletta integrata che rende estremamente agevole salire a bordo o scendere in banchina.

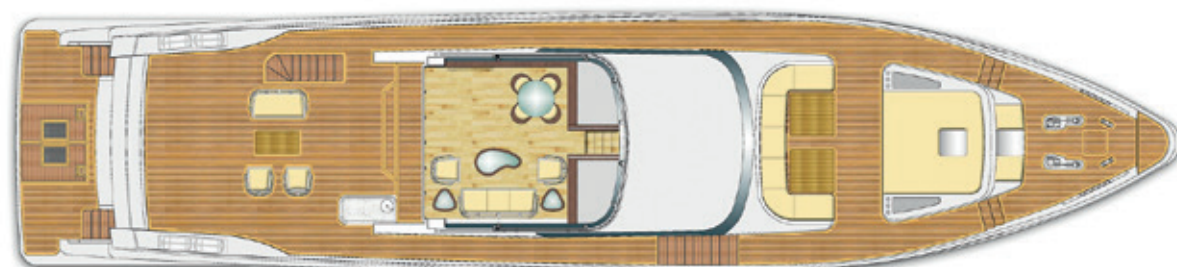
Split over three decks, plus a raised wheelhouse, the Majesty 100 welcomed the guests from a movable stern platform completed with a ladder, which makes it very easy to get on and off board.

SCHEMA TECNICA

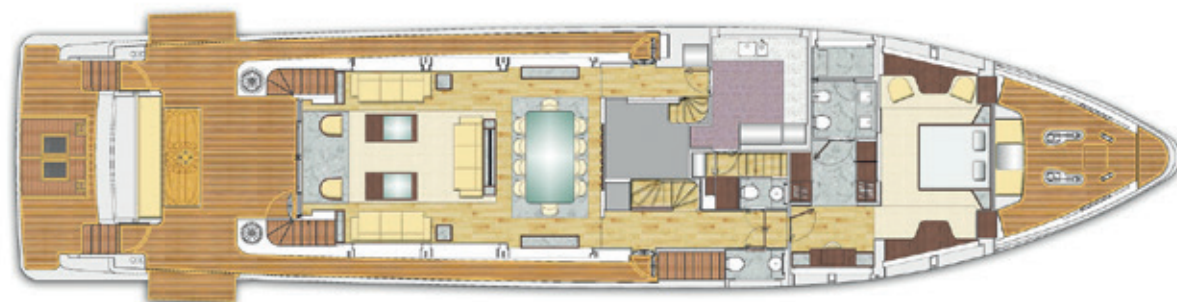
TECHNICAL DATA



RAISED WHEELHOUSE



UPPER DECK



MAIN DECK



LOWER DECK

MAJESTY YACHTS

by GULF CRAFT

Sheikh Khalifa Bin Zayed Street
Ajman, United Arab Emirates
+ 971 6 7406060
gci@gulfcraftinc.com
www.majesty-yachts.com

SCAFO: Lunghezza ft 31,70m • Larghezza 7,10m
• Immersione 1,70m
• Dislocamento 123 t
• Capacità serbatoio carburante 15.710 l
• Capacità serbatoi acqua 3.500 l • Capacità serbatoi acque grigie 760 l • Capacità serbatoi acque nere 760 l
• Velocità massima 23 nodi
• Autonomia a 12 nodi 1.000 miglia • Materiale costruzione Vetroresina
MOTORI: 2 Man V12 1.900cv • Potenza 1.397kW
• Bowthruster 65cv • Stern thruster 24.5cv • Generatori 2 di 50kW

HULL: building material GRP
• LOA 31,7m • Beam 7,10m
• Draft 1,70m
• Displacement 123 t
• Fuel tank volume 15,710 l
• Water tank volume 3,500 l • Black water tank volume 760 l • Grey water tank volume 760 l • Maximum speed 23 kn • Range at 12 kn 1000 nautical miles
• Generators 2x50 kW
• Bowthruster 65cv • Stern thruster 24.5cv
ENGINES: 2 Man V12 1900 hp 1.397kW • Transmission: shaft drive



A prua, oltre la lobby principale, si estende un ampio appartamento armatoriale con studio, cabina armadio e bagno. La suite armatoriale beneficia della larghezza dello scafo.

Forward, beside the main lobby, there's a large apartment for the owner with a studio, a walk-in wardrobe and a bathroom. The master suite takes advantage of the width of the hull.



pioggia e che grazie alle finestre con i vetri apribili e le grandi porte scorrevoli si trasforma in una deliziosa veranda sul mare. La terrazza poppiera è attrezzata con comode sedute e un bar. Dal salone panoramico si scende alla spaziosa timoneria collegata anche al ponte sottostante tramite una scala sulla sinistra. La postazione di guida è ben organizzata, con tutta la strumentazione a portata di mano. Vetri verticali circondano la timoneria per circa 270° garantendo un'eccellente visibilità. Anche questo è un ambiente molto gradevole e vivibile per gli ospiti che possono seguire la navigazione comodamente seduti su due divani ad L alle spalle della postazione di guida. La zona prodiera del ponte superiore accoglie una piacevole area esterna attrezzata con divano, tavolini e un grande prendisole. Equipaggiato con due motori Man da 1397 kW, il *Majesty 100* può navigare ad una velocità massima di 23 nodi. A 12 nodi l'autonomia è di circa 1000 miglia nautiche. La stabilità è assicurata dalla geometria dello scafo e potenziata da pinne stabilizzatrici, mentre la facilità di manovra è garantita da bow e stern thruster controllati da joystick in plancia e, a richiesta, in postazione di manovra esterna.

Gulf Craft is celebrating thirty-five years in business this year. Since 1982, the ranges it builds in its four shipyards – including three in the United Arab Emirates and one in the Maldives – have grown significantly both in number and quality. Gulf Craft is able to cater to every segment of the market thanks to its highly diversified offer. Its *Silver Craft*, *Oryx* and *Nomad Yachts* brands are targeted at sailing, sport fishing and scuba diving enthusiasts, with models ranging in size from

the smallest *Oryx 27* to the *Silver Craft 48 HT*, right up to the *Nomad 95*, a flying bridge with a compact design and great internal liveability. It also builds small passenger vessels from 31 to 56 ft.

Majesty Yachts' large luxury yachts are Gulf Craft's real showpieces. In total, Gulf Craft's annual production amounts to around 400 units.

The Majesty Yachts brand presents new models on an annual basis. They are renowned for their fine quality and particularly appreciated for the value for money they offer.

This year saw the launch of the *Majesty 100*, which BARCHE had the opportunity to visit in Cannes, also meeting the managing director, **Erwin Bamps**, who illustrated the Gulf Craft philosophy and strategies. With worldwide coverage and brands that embrace almost the entire nautical market, the department responsible for developing new Gulf Craft projects receives information and requests inspired by different lifestyles from a vast clientele spread throughout the Middle and Far East, Europe, the Americas and Australia. What is more, the synergy between



“

Il Majesty 100 è uno yacht classico, laddove classico sta per GRADEVOLE, sicuro e piacevolmente abitabile. «Una casa lontano da casa...» come dice Erwin Bamps.

Majesty 100 is a classic yacht, where classic means ENJOYABLE, safe and comfortable. «A home far from home...» as Erwin Bamps usually says.

”

the brands makes it possible to enhance each range with new content every time.

Erwin Bamps explains that, given the multitude of trends and requests coming from the market, the company's philosophy is one of seeking to respond to as many different requirements as possible, bringing them together in a balanced fashion, without focusing on excessively specific trends. «There is no one trend that prevails over all the others», explains Erwin Bamps. «Today's yachts have to be fuel-efficient, comfortable, reliable and

safe. They have to offer great internal liveability and plenty of outdoor space. The passage between indoor and outdoor areas has to be straightforward and direct. Our yachts have elegant yet practical interiors, designed to be lived in and not just to look good. We use rich and sophisticated materials, suited to the lifestyle of luxury yacht owners. However, unless otherwise instructed, we use fabrics, wood and fittings that do not prevent the various environments from being used to the full».

Majesty offers a high degree of customisation for all its models.

The Majesty 100 is a clear example of the company strategy and the sales figures support this.

Classic, understated lines encompass bright, spacious interiors. «The Majesty 100 is designed to be used and enjoyed all year round thanks to her livability and comfort», Bamps tells us. «Our customers include yacht owners from all over the world, who don't only use their yachts in the Mediterranean, but also in very hot and cold countries. We try to cater to their needs and their way of using the yacht».

Effectively speaking, the balance between outdoor and indoor spaces makes this model suitable for use both in temperate climates and in very hot and dry geographic areas such as the United Arab Emirates, but also tropical areas where alternating sun and rain require very versatile on-board spaces.

Spread over three decks plus a raised wheelhouse, the Majesty 100 welcomes her guests via a mobile platform at the rear with integrated steps that make it very easy to climb aboard or descend to the quay. The attractive cockpit, which is already spacious, can be further extended thanks to two drop-down side terraces. The cockpit with outdoor dining area leads into an understated lounge, rendered relaxing and welcoming by the pastel shades of the finishes and carpet. As usual, the formal dining area is in the bow section of the lounge, adjacent to the roomy, brightly

lit galley on the left. Large windows offer an extraordinary view of the outside thanks also to the bulwark that is replaced by a steel railing for the entire length of the lounge. In the prow, beyond the main lobby, is a spacious master suite with study, walk-in-wardrobe and bathroom. The master suite occupies the entire width of the hull, which has a wide-body configuration from the lounge towards the prow.

Below deck, in the centre of the yacht, are the guest sleeping quarters consisting of two large double cabins and two twin cabins. The interior is uniform throughout the yacht, with stylistic details that add character and vivacity, such as the dark streaked wooden bands that surround the bed bases and delimit the bedside cabinets. The lower deck is also very bright thanks to the large mirrored surfaces on the doors and walls, which multiply the space and diffuse the light that streams in through the large windows in the hull. The crew quarters on the lower deck are divided into two, with two twin cabins at the far end of the prow and a spacious dinette and captain's cabin in the stern. The engine room is situated on the far side of the crew quarters in the stern.

Climbing to the upper levels, we come to the upper deck with its attractive skylounge surrounded by opening windows. Bamps lingers on the versatility of this environment, which provides shelter from excessive heat and rain, but can also be transformed into a delightful veranda on the sea thanks to its opening windows and large sliding doors. The terrace at the rear is equipped with comfortable seating and a bar. The skylounge leads down to the spacious steering zone, which is also linked to the deck below via steps on the left. The steering station is very well organised, with all the instruments within easy reach. Vertical glass surrounds around 270° of the wheelhouse, ensuring excellent visibility. This is another very enjoyable and liveable environment for guests, who can watch the yacht being steered from the comfort of the two L-shaped sofas behind the steering station. The prow area of the top deck houses a pleasant outdoor space fitted with a sofa, coffee tables and a large sun deck. Equipped with two Man engines, developing an outlet mechanical power of 1397 kW each, the Majesty 100 reaches a maximum speed of 23 knots. At a speed of 12 knots, the yacht's range is around 1000 nautical miles. Stability is ensured by the shape of the hull and boosted by stabilising fins, while ease of manoeuvre is guaranteed by bow and stern thrusters controlled by joysticks on the dashboard and, on request, in an external manoeuvre station. ■

Amplissime finestre offrono una vista straordinaria sull'esterno anche grazie all'impavesata che in corrispondenza di tutta la lunghezza del salone è sostituita da una ringhiera in acciaio.

Some very large windows provide an amazing view, thanks to the bulwark, which, along the saloon, has been replaced by a steel handrail.

